

Fact Sheet 2009 (2009年3月31日現在)

表紙

Fact Sheet 2009

2009年3月31日現在
(2009年度 第1四半期)



SHIMANO

Company Profile

会社概要

社名 株式会社シマノ
 英文社名 SHIMANO INC.
 本社住所 〒590-8577 大阪府堺市堺区老松町3丁目77番地
 連絡先 総務部
 TEL:072-223-3210 FAX:072-223-3258
 広報課
 TEL:072-223-3957 FAX:072-223-6045
 バイシクルコンポーネッツ事業部 お客さま相談窓口
 TEL:0570-031961
 釣具事業部 お客さま相談窓口
 TEL:0120-86-1130
 アメニティ・ゴルフショップ アイフィー
 〒541-0048 大阪市中央区瓦町2丁目2-7
 (山陽日生瓦町ビル1F)
 TEL:06-6221-0720

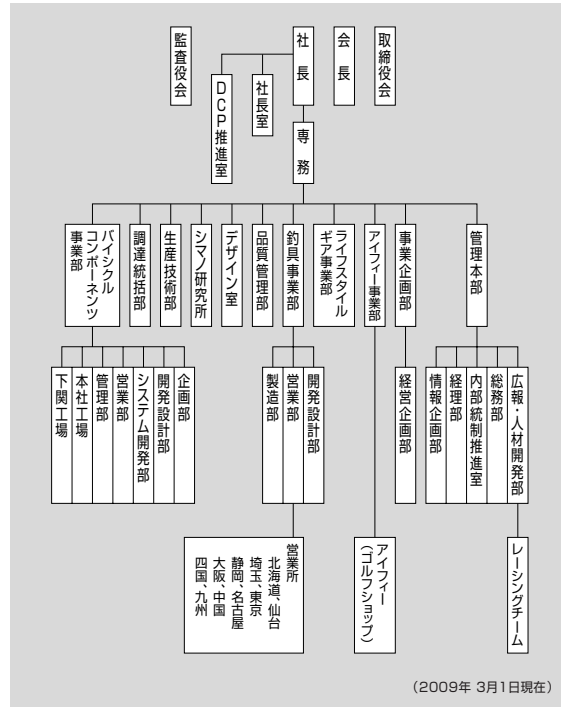
URL www.shimano.com

創業 1921年2月(大正10年)
 設立 1940年1月(昭和15年)
 資本金 356億円
 上場取引所 東証一部、大証一部
 従業員数 1,033人(シマノ本社) 2009年3月31日現在
 9,610人(連結) 2009年3月31日現在

事業内容 自転車部品、釣具、冷間鍛造品、
 スノーボード用品の製造販売

事業所展開 22の国・地域に36事業所
 生産拠点 7ヶ国 12工場

組織図概要



役員

代表取締役会長	しまの よしろう	島野 喜三
代表取締役社長	しまの よしろう	島野 容三
代表取締役専務	ふくおか しんじ	福岡 新次
代表取締役専務	ゆげ ちとし	弓削 千年
常務取締役	おい たけし	老 健
常務取締役	かくたに けいじ	角谷 景司
取締役	やましま ひでお	山嶋 秀雄
取締役	よしだ ひみのり	吉田 文紀
取締役	チャム ヤウ テン	チャム ヤウ テン
取締役	ゆおさ せとし	湯浅 哲
取締役	わた しんじ	和田 伸司
取締役	いちじょう かずお	一條 和生
取締役	しまづ こういち	島津 孝一
取締役	ひらた よしひろ	平田 義弘
取締役	わたらい えつよし	渡会 悦義
監査役(常勤)	かじやま よしのり	梶山 賀功
監査役(常勤)	あさむら かつく	浅澤 宣次
監査役	ひろせ としくに	廣瀬 俊邦
監査役	つじなか たかよ	辻中 榮世

国内

シマノ熊本株式会社 シマノセールス株式会社 (財)シマノ・サイクル開発センター/自転車博物館

海外

製造会社

Shimano (Singapore) Pte. Ltd.	(シンガポール)
Shimano Components (Malaysia) Sdn. Bhd.	(マレーシア)
P.T. Shimano Batam	(インドネシア)
Shimano (Kunshan) Bicycle Components Co.,Ltd.	(中国)
Shimano (Kunshan) Fishing Tackle Co., Ltd.	(中国)
Shimano (Tianjin) Bicycle Components Co.,Ltd.	(中国)
Shimano (Lianyungang) Industrial Co., Ltd.	(中国)
Shimano Czech Republic s.r.o.	(チェコ)
G.Loomis, Inc.	(アメリカ)

販売会社

Shimano American Corporation	(アメリカ)
Pearl Izumi USA, Inc.	(アメリカ)
Shimano Canada Ltd.	(カナダ)
Shimano Latin America Representacao Comercial Ltda.	(ブラジル)
Shimano Europe Holding B.V.	(オランダ)
Shimano Europe B.V.	(オランダ)
Shimano Europe Fishing Holding B.V.	(オランダ)
Shimano Benelux B.V.	(オランダ)
Shimano Europe Bike Holding B.V.	(オランダ)
Shimano France Composants Cycles S.A.S.	(フランス)
Shimano Belgium N.V.	(ベルギー)
Shimano Germany Fishing GmbH.	(ドイツ)
Shimano U.K. Ltd.	(イギリス)
Shimano Italy Fishing S.r.l.	(イタリア)
Shimano Taiwan Co.,Ltd.	(台湾)
Shimano (Shanghai) Bicycle Components Co.,Ltd.	(中国)
Shimano Australia Pty. Ltd.	(オーストラリア)
Dunphy Holding Pty. Ltd.	(オーストラリア)
Dunphy Sports/Fishing Imports Pty. Ltd.	(オーストラリア)
Shimano Nordic Cycle AB	(スウェーデン)
Shimano Nordic Cycle OY	(フィンランド)
Shimano Nordic Cycle AS	(ノルウェー)
Shimano Polska Bicycle Parts Sp.z o.o.	(ポーランド)

Fact Sheet 2009 (2009年3月31日現在)

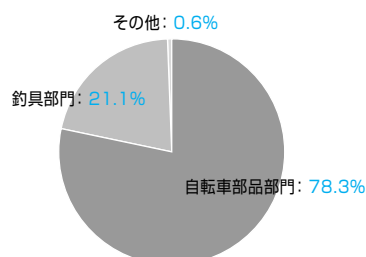
Financial Data

Financial Data

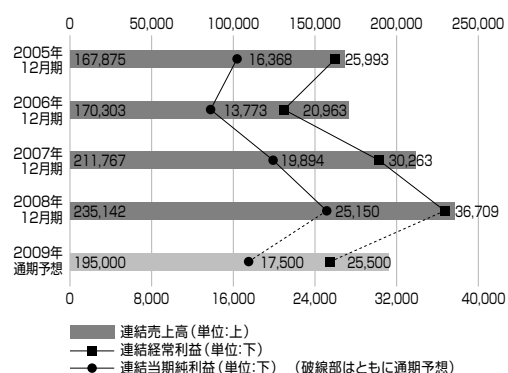
財務データ(2009年3月31日現在) ※連結対象子会社 38社

連結売上高構成比

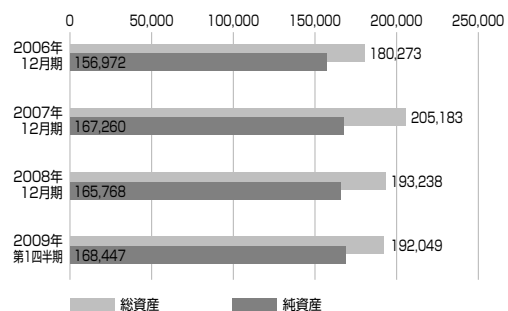
部門別



連結売上高/連結経常利益/連結当期純利益 (単位:百万円)



総資産/純資産 (単位:百万円)



連結貸借対照表(要約)

(単位:百万円)

科目	当第1四半期 (2009年3月31日現在)	前期 (2008年12月31日現在)
資産の部		
流動資産	118,542	122,492
固定資産	73,506	70,746
資産合計	192,049	193,238
負債の部		
流動負債	18,692	22,197
固定負債	4,909	5,272
負債合計	23,601	27,469
純資産の部		
株主資本	180,619	178,049
評価・換算差額等	△ 12,868	△ 12,961
少数株主持分	697	680
純資産合計	168,447	165,768
負債及び純資産合計	192,049	193,238

連結損益計算書(要約)

(単位:百万円)

科目	当第1四半期 (2009年1月1日から 2009年3月31日まで)	前第1四半期 (2008年1月1日から 2008年3月31日まで)
売上高	45,092	55,586
営業利益	5,148	8,788
経常利益	7,116	7,891
税金等調整前当期純利益	7,116	7,891
当期純利益	5,504	5,349

連結キャッシュ・フロー計算書(要約)

(単位:百万円)

科目	当第1四半期 (2009年1月1日から 2009年3月31日まで)	前第1四半期 (2008年1月1日から 2008年3月31日まで)
営業活動による キャッシュ・フロー	11,257	△ 554
投資活動による キャッシュ・フロー	△ 4,815	△ 3,423
財務活動による キャッシュ・フロー	△ 2,597	△ 1,320
現金及び現金同等物に係わる 換算差額	△ 156	△ 1,009
現金及び現金同等物の 増減額	3,688	△ 6,306
現金及び現金同等物の 期首残高	38,509	52,691
現金及び現金同等物の 期末残高	42,197	46,385

Fact Sheet 2009 (2009年3月31日 現在)

Key Events in Shimano History



1921年
創業者と創業製品



1957年
内装変速機(3スピード・ハブ)の生産に着手



1965年
ニューヨーク市に海外初の販売会社設立



1973年
海外初の製造会社をシンガポールに設立



1992年
日本で唯一の自転車博物館をオープン



2003年
中国の第3工場を天津に設立

Key Events in Shimano History

沿革 (シマノの歩み)

- 1921年 島野庄三郎が「島野鉄工所」を創業。
フリーホイールの生産に着手。
- 1940年 株式会社に改組、商号を「株式会社 島野鉄工所」に変更。
- 1956年 外装変速機の生産に着手。
- 1957年 内装変速機(3スピード・ハブ)の生産に着手。
冷間鍛造技術の研究に着手。
- 1965年 ニューヨークに「Shimano American Corporation」を設立。
イタリア・ミラノの自転車ショーに出品、ヨーロッパで本格的セールスを開始。
- 1970年 「島野山口株式会社」を設立。
釣具事業部発足。
- 1972年 西ドイツ・デュッセルドルフに「Shimano (Europe) GmbH.」を設立。
株式を大阪証券取引所の市場第2部に上場。
CIを導入、ロゴマークなどを統一。
- 1973年 シンガポール・ジュロンに「Shimano (Singapore) Pte. Ltd.」を設立。
株式を東京・大阪とも第1部市場に上場。
ロード・レーシング・コンポーネント「デュラエース」シリーズ誕生。
ヨーロッパ・プロレーシングチーム「シマノフランドリア」チームに日本企業として初めてスポンサー。
- 1978年 「バンタム」シリーズ(フィッシング・リール)を発表。
- 1982年 MTB専用コンポ「デオレXT」シリーズの誕生。
- 1984年 SIS(シマノ・インデックス・システム)搭載の
「ニュー・デュラエース」シリーズ誕生。
- 1988年 「Shimano U.K. Ltd.」を設立、欧州での釣具販売を本格化。
- 1990年 マレーシアに「Shimano Components (Malaysia) Sdn. Bhd.」を設立。
「SPD(シマノ・ペダリング・ダイナミクス)」を発表。
「STI」コンセプトの「デュラエース・デュアル・コントロール・レバー」を発表。
- 1991年 社名を「島野工業株式会社」より「株式会社 シマノ」に変更。
- 1992年 中国・昆山に「Shimano (Kunshan) Bicycle Components Co., Ltd.」設立。
「自転車博物館 サイクルセンター」オープン。
「SBL」(シマノ・バランス・ロック)搭載リール、「ステラ」誕生。
- 1997年 アクションスポーツ事業部発足。
「G.Loomis Products, Inc.」の株式を取得。
- 1998年 合弁会社「Alfred Thun S.p.A.」社を買収し、社名を「Shimano Italia S.p.A.」に変更。
ゴルフ・プロショップ「アイフィー」をオープン。
- 2001年 創業80周年。
中国・上海に「Shimano (Shanghai) Bicycle Components Co., Ltd.」を設立。
チェコに「Shimano Czech Republic s.r.o.」を設立。
- 2003年 中国・昆山に「Shimano (Kunshan) Fishing Tackle Co., Ltd.」を設立。
中国・天津に「Shimano (Tianjin) Bicycle Components Co., Ltd.」を設立。
ロシア・モスクワに「OOO Shimano Eurasia」を設立。
- 2005年 「シマノ熊本株式会社」を設立。
Hallman Sports(現 Shimano Nordic Cycle)の株式を取得、
北欧3国に販売拠点を設置。
- 2009年 ライフスタイル ギア事業部発足。